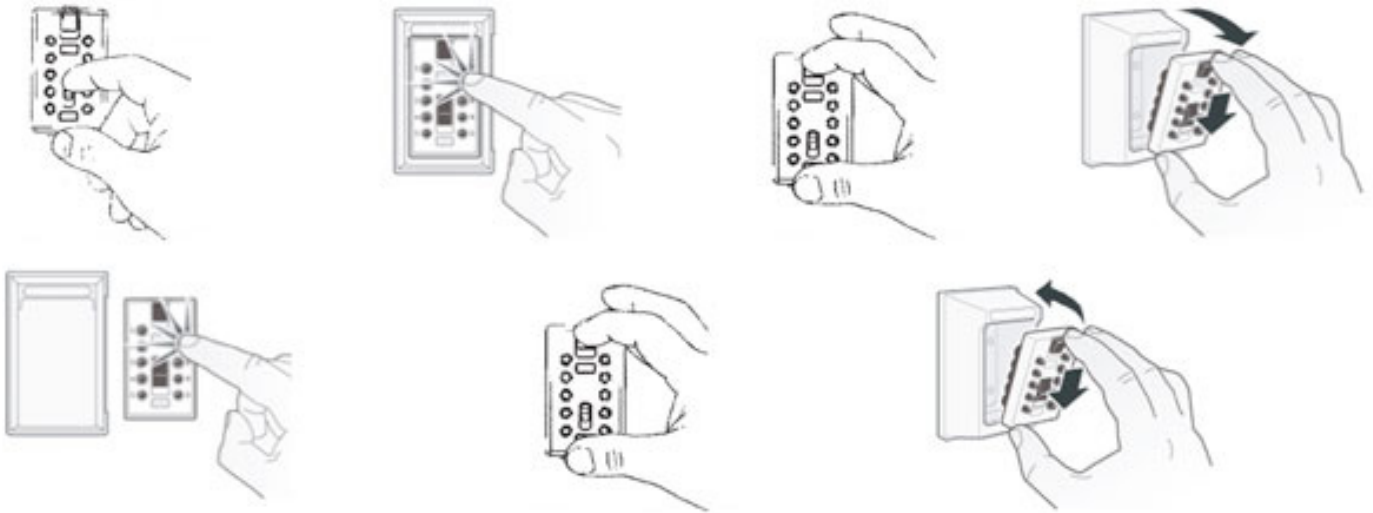


MODE D'EMPLOI POUR LE COFFRE À CLEFS KEY SAFE CADENAS :



- 1/ Poussez le bouton "clear" vers le bas à chaque fois, avant de faire votre code.
- 2/ Tapez votre code.
- 3/ Tournez le bouton "open" vers le bas pour que le couvercle se libère.
- 4/ Prenez possession de la clef.

Au retour, pour la remettre dans le KEYSAFE CADENAS, refaites le code, poussez le bouton «open» vers le bas, replacez la clef puis le couvercle, relâchez le bouton «open».

Le KEYSAFE est à nouveau fermé avec la clef à l'intérieur.

Pour ouvrir ou fermer l'anneau, une fois le couvercle ouvert, il suffit de lever la tige correspondante.

L'anneau se bloque de lui-même automatiquement lorsqu'on le replace dans le trou correspondant.

Conseils :

Nous vous conseillons d'installer votre KEYSAFE CADENAS dans un endroit aussi discret que possible.

Essayez de faire en sorte qu'il soit facile à ouvrir avec le code, mais difficile d'accès aux agressions.

Par exemple, en le positionnant sur un anneau, bloquant les coups de masse ou l'insertion d'un gros tournevis.

Pour votre code, évitez d'utiliser votre date de naissance ou combinaison facile à retrouver.

Un code de 4 à 6 chiffres est idéal.

